

# Digitalizzazione, WLAN e Vivere Bene

## Klimahouse 2023



## Vita sana, digitalizzazione e campi elettromagnetici ad alta frequenza

Oggi Internet veloce, la digitalizzazione e il networking avvengono idealmente tramite fibra ottica (FTTH=Fibre to the Home), spesso tramite le linee telefoniche esistenti (xDSL) o tramite comunicazioni mobili come LTE (4G) o 5G. In casa o in appartamento, se di solito non c'è il cablaggio, allora tramite PLC (Powerline, che ha bisogno dell'impianto elettrico come antenna, per così dire) e tecnologie wireless come WLAN, Mesh-WLAN e molte altre tecnologie radio utilizzate per la Smart Home. Nel complesso, una quantità considerevole di campi elettromagnetici ad alta frequenza (HF-EMF).

Tutti noi utilizziamo quotidianamente queste tecnologie con i nostri smartphone e tablet e siamo costantemente esposti a questi campi. In realtà non possiamo influenzare l'aumento dei campi elettromagnetici ad alta frequenza. Tuttavia, o meglio, proprio per questo motivo, sentiamo ripetutamente la domanda:

### Quanto è sana o malsana la WLAN?

In qualità di fornitore di soluzioni per la rete ottica interna, i clienti esprimono ripetutamente il desiderio di ridurre l'influenza dei campi elettromagnetici a radiofrequenza in modo controllato, almeno nell'ambiente privato. Qui vi presentiamo la possibilità di realizzare un livello equilibrato di RF-EMF nella vostra area di vita privata. Nel nostro opuscolo "Pianificazione di rete sostenibile" vi mostriamo le opzioni e le prospettive per una vita digitale sana.

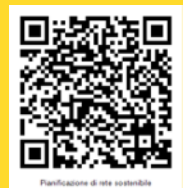


**PIANIFICAZIONE DI RETE SOSTENIBILE PER UNA VITA DIGITALE SANA**

- Internet veloce e sicuro per ogni dispositivo
- Trasmissione GigaBit reale
- Fibra ottica ad ogni casa
- Preparati per il futuro
- WLAN accettata personalmente
- Evento valore aggiunto immobiliare con un investimento contenuto

homefibre

Pianificazione di rete sostenibile



Pianificazione di rete sostenibile



Homefibre Youtube

Homefibre su YouTube:  
[www.youtube.com/homefibre](http://www.youtube.com/homefibre)



Homefibre Catalogo

## WLAN - discussione e opinioni controverse

Attualmente, il tema dei campi elettromagnetici ad alta frequenza e della loro influenza sull'uomo e sull'ambiente (animali e piante) è discusso in modo molto controverso. Gli studi vengono valutati e interpretati in modo diverso. Questo non rende facile per un utente e per noi, in quanto fornitori di sistemi di rete, formarsi un'opinione appropriata.

È indiscutibile che i campi elettromagnetici (CEM) a radiofrequenza influenzino l'organismo. I campi elettromagnetici vengono utilizzati anche per la guarigione. Alla fine, dipende dal tipo di CEM, dall'intensità e dalla durata dell'irradiazione e dalla disposizione personale di ogni persona l'influenza dei CEM sull'organismo. Attualmente, ognuno deve farsi una propria opinione e prendere una decisione personale.



Quelle: 2301\_230213\_ElektrosmogReport\_Web.pdf. 20230223

La tabella a destra mostra le diverse interpretazioni degli studi. Mentre le interpretazioni orientate all'industria non certificano alcuna preoccupazione (verde), le iniziative orientate all'ecologia e alla civiltà interpretano gli studi in modo più critico e cautelativo (rosso, arancione). Per questo motivo vi consigliamo un'installazione di rete precauzionale che vi offre sicurezza e molte opzioni per il futuro.

Effetti sulla salute umana	Organisationstyp	Effetti								
		Krebs	Kardiovaskuläre Effekte	Neurodegeneration	Reproduktion/Entwicklung	EEG	Kognition	Hormone / Stress	Elektrosensibilität / Schlaf	Blut-Hirn-Schranke
SSK	W	Green	Green	Green	Green	Green	Green	Green	Green	Green
SCENIHR	W	Green	Green	Green	Green	Green	Green	Green	Green	Green
ICNIRP	W	Green	Green	Green	Green	Green	Green	Green	Green	Green
IARC	W	Green	Green	Green	Green	Green	Green	Green	Green	Green
dkfz	W	Green	Green	Green	Green	Green	Green	Green	Green	Green
BiolInitiative	W	Red	Red	Red	Red	Red	Red	Red	Red	Red
WHO	S	Green	Green	Green	Green	Green	Green	Green	Green	Green
LUBW & LfU	S	Green	Green	Green	Green	Green	Green	Green	Green	Green
BfS	S	Green	Green	Green	Green	Green	Green	Green	Green	Green
Kompetenzinitiative	Z	Red	Red	Red	Red	Red	Red	Red	Red	Red
IZMF	Z	Green	Green	Green	Green	Green	Green	Green	Green	Green
Ecolog	Z	Red	Red	Red	Red	Red	Red	Red	Red	Red
Diagnose: Funk	Z	Red	Red	Red	Red	Red	Red	Red	Red	Red
BUND	Z	Red	Red	Red	Red	Red	Red	Red	Red	Red

Green ← Nessuna dichiarazione  
Green ← Nessun effetto sulla salute  
Yellow ← Effetti non sufficientemente dimostrati  
Orange ← Evidenze limitate di effetti  
Red ← L'effetto è sufficientemente dimostrato  
W ← Scienza  
S ← Organizzazioni statali  
Z ← Società civile  
 (\* Studienlage widersprüchlich, Studien nicht aussagekräftig, zu wenige Studien für seriöse Aussage)

Quelle: <https://dsserver.bundestag.de/btd/20/056/2005646.pdf>. 20230223

## WLAN: prestazioni e salute

Seguiamo costantemente lo stato dell'arte e le attuali scoperte scientifiche. Ci preoccupiamo che possiate collegarvi in rete in un modo che sia positivo per voi stessi. Le ricerche degli ultimi 20 anni dimostrano che l'esposizione permanente del nostro organismo, anche a deboli campi elettromagnetici ad alta frequenza, può avere effetti negativi a lungo termine sulla nostra salute\*.

\* a.e. Studio Ramazzini / <https://www.sciencedirect.com/science/article/abs/pii/S0013935118300367?via=ihub>

La nostra proposta mira a limitare l'influenza dei campi elettromagnetici ad alta frequenza, almeno nel tempo e nel luogo, in modo da lasciare all'organismo il tempo di rigenerarsi, come se si spegnesse la luce di notte. La radio non si vede, non si annusa e non si sente, ma questo non significa che non influisca sull'organismo. È risaputo che prevenire è meglio che curare.

## Come prendere precauzioni per il proprio benessere

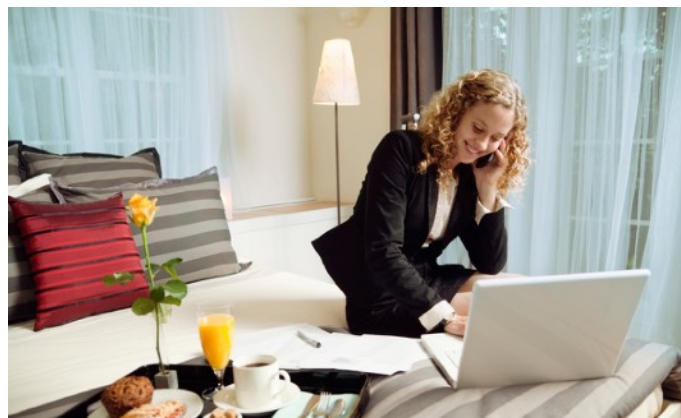
Utilizzate il più possibile dispositivi cablati a casa e in ufficio e usate il Wi-Fi solo se necessario. Concedetevi dei momenti senza WLAN. Questo aiuta il vostro organismo a rigenerarsi (parola chiave: rigenerazione cellulare). Questo effetto è stato dimostrato anche, ad esempio, durante i soggiorni più lunghi nella natura.

Per controllare l'influenza della WLAN in base alle vostre esigenze personali, vi consigliamo di installare un cablaggio di rete a livello locale.

## Costruire bene - Vivere bene

Homefibre utilizza POF e WLAN per le soluzioni di sistema. La base dei nostri sistemi è la trasmissione di dati tramite fibre ottiche = fibra ottica polimerica (POF). Questo cablaggio fornisce prese dati e punti di accesso WLAN.

Con il cablaggio POF in combinazione con l'installazione elettrica, si risparmiano tempo, materiale, risorse e costi. Si ottiene un cablaggio di rete disponibile ovunque e attivabile in qualsiasi momento. I dispositivi importanti e fissi vengono utilizzati con il cablaggio. Questo cablaggio fornisce una connessione stabile a piccole celle WLAN spaziali che possono essere attivate e disattivate a seconda delle necessità. Inoltre, è una base ideale per le future tecnologie radio con frequenze più elevate.



## Ottimizzare la WLAN personalmente

È possibile far funzionare le singole celle WLAN ad alta o bassa potenza e programmarle per un periodo di tempo specifico. Le celle WLAN (punti di accesso) vengono quindi spente di notte e l'organismo può riprendersi e rigenerarsi.



La POF (fibra ottica polimerica) viene posata insieme all'impianto elettrico.



I punti di accesso WLAN possono essere integrati nell'impianto elettrico.

## Edilizia sociale e rete digitale

L'infrastruttura digitale è particolarmente importante negli alloggi sociali. Solo con il cablaggio esistente è possibile creare un ufficio domestico sicuro, ad esempio. Il pre-cablaggio sostenibile e a basso costo con POF offre una protezione per il futuro. Gli appartamenti possono essere adattati in modo flessibile alle nuove tecnologie o alle mutate esigenze dei residenti. Si evitano così elevati costi di ristrutturazione in futuro.



## Siete voi a decidere dove e quanto vi serve la WLAN e quando utilizzarla.

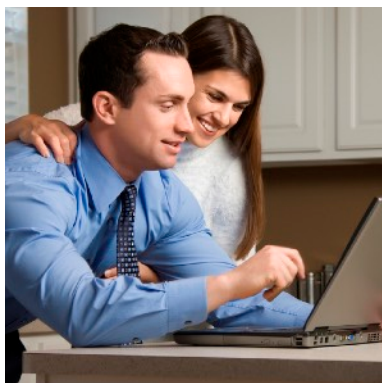
Il cablaggio POF, e quindi un cavo di rete gigabit, è disponibile presso ogni presa di corrente.

La WLAN è suddivisa in singole celle e gestita individualmente. Le stanze e gli orari ridotti della WLAN favoriscono un ambiente di vita sano e privato.

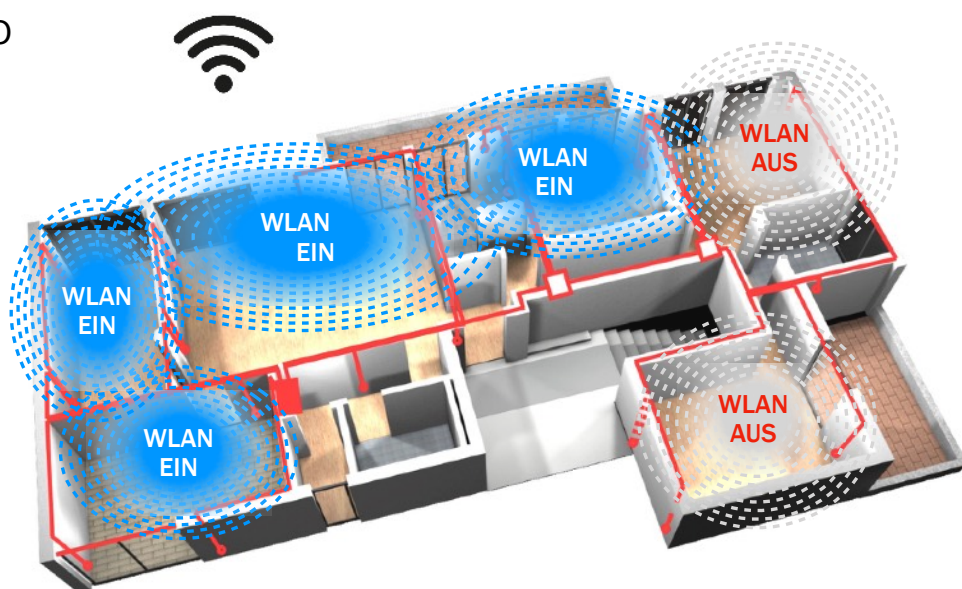
**Il vantaggio di un sistema Homefibre:** migliori prestazioni tecniche, risparmio energetico e riduzione dell'influenza dei campi elettromagnetici.

- Internet veloce e sicuro per ogni dispositivo
- trasmissione Gigabit reale
- Fibra ottica POF in ogni presa
- preparati per il futuro
- WLAN adattata personalmente
- elevato valore aggiunto immobiliare con un investimento contenuto

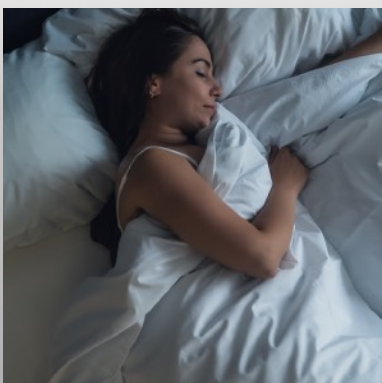
### DURANTE EL GIORNO O ATTIVO



Durante il giorno, la WLAN viene utilizzata ovunque o localmente.



### LA MODALITÀ NOTTURNA O RIPOSO



In alcune stanze, il Wi-Fi viene spento di notte. Il corpo, le cellule possono recuperare e rigenerarsi

